

PORTREA

Portrait

territorialisé

de la relation

e-administrative



**VOUS OUTILLER POUR
FACILITER L'ACCÈS AUX DROITS
ET L'INCLUSION NUMÉRIQUE
SUR VOTRE TERRITOIRE**

PORTREA : une réponse aux besoins des territoires

Vous êtes :

- Un.e élu.e ;
- Un.e cadre ou technicien.ne d'une collectivité territoriale ;
- Un.e acteur.trice de terrain concerné.e par les thèmes de **l'accueil** et de **l'orientation** des habitants, de **l'accès aux droits** ou de **l'inclusion numérique**.

Vous souhaitez pouvoir :

- **Identifier et recenser les aidants numériques** sur votre territoire ;
- **Créer une base de données** des acteurs locaux agissant sur l'accès aux droits et la médiation numérique ;
- **(Ré)activer la mise en réseau** et l'échange de pratiques des acteurs locaux ;
- **Favoriser l'interconnaissance** des acteurs sur votre territoire ;
- **Mieux connaître et vous informer** sur les actions des autres acteurs de l'accès aux droits et de la médiation numérique sur votre territoire ;
- **Améliorer l'orientation des usagers** en fonction de leurs besoins ;
- **Identifier les besoins et ressources** du territoire afin d'être dans une vocation d'accueil inconditionnel de proximité ;
- **Repérer des territoires prioritaires** en termes d'accès aux droits et d'inclusion numérique / (Re)placer des permanences.



PORTREA est la démarche qu'il vous faut !

PORTREA [la méthode]



Identifier les besoins

Estimer la population potentiellement en difficultés

PORTREA s'appuie sur un indicateur de vulnérabilité e-administrative. Cet indicateur entend rendre compte, à l'échelle d'un territoire donné, du risque de non-recours aux droits lié à l'impossibilité d'initier ou de mener à terme une démarche administrative dématérialisée.

Les différentes dimensions de cet indicateur prennent en compte les rapports qu'entretiennent les individus aux technologies et aux usages numériques, mais également les situations sociales et les événements biographiques spécifiques qui exposent davantage à des exigences numériques nouvelles et/ou récurrentes. **Ces différentes dimensions permettent d'estimer le poids, donc le nombre, de personnes concernées par le risque de non-recours aux droits sur le territoire étudié.**

Proposer des solutions

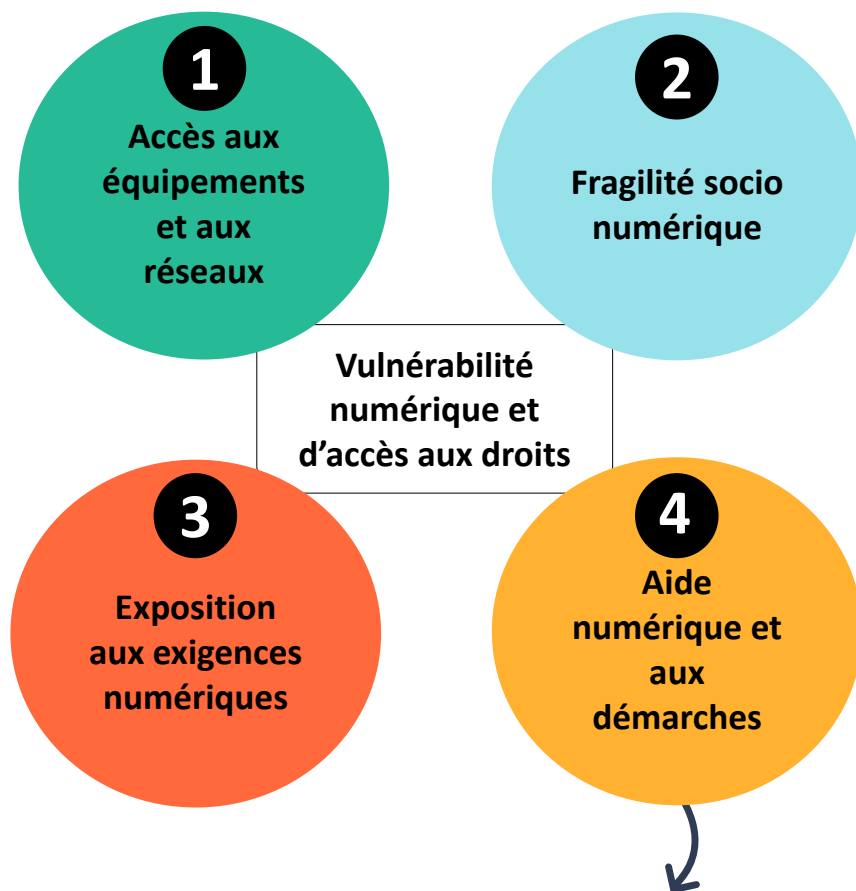


Quantifier et qualifier les besoins et les offres à l'échelle du territoire étudié

PORTREA met en regard le nombre de personnes concernées par un besoin d'aide e-administrative et l'état de l'offre d'accompagnement.

L'identification de cette offre d'aide e-administrative et numérique repose sur une typologie des situations-problèmes que peuvent rencontrer les habitant·e·s : besoin d'information, besoin d'accéder aux équipements et aux réseaux, besoins d'aide et d'accompagnement, besoin de se former aux outils numériques, etc. **Le recensement de cette offre est construit avec les acteurs du territoire.**

PORTREA [la méthode]



Une dimension construite avec les acteurs sur une méthodologie coopérative guidée /accompagnée sur chaque territoire.

Une démarche pour produire des données spécifiques au territoire

Agir en conséquence

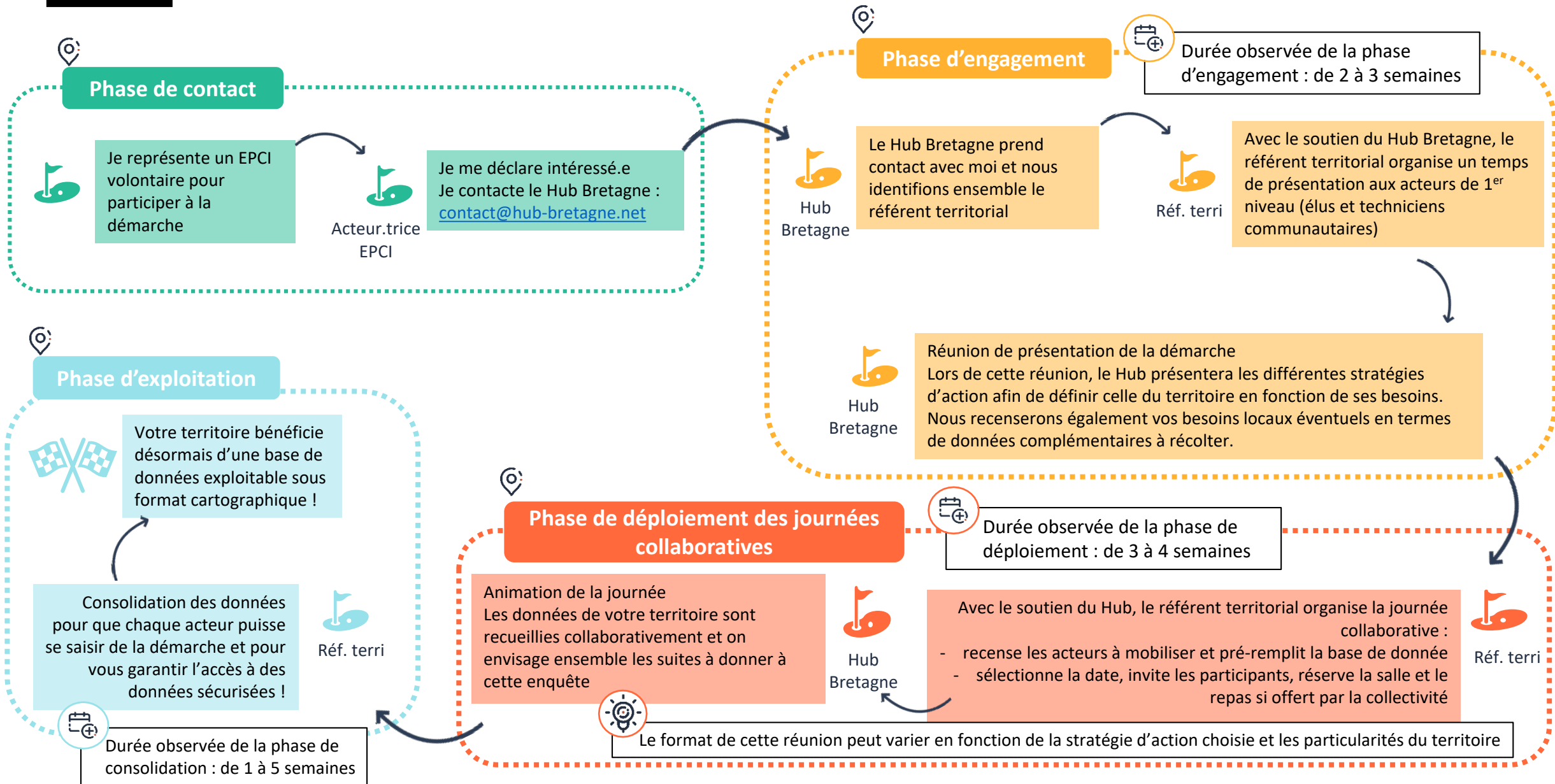
Rendre compte de l'accessibilité des ressources locales pour se former au numérique et accéder à ses droits

PORTREA déploie **une collecte coopérative de données**. Cette démarche s'attache à alimenter la base de données sur la dimension "ressources". Il s'agit dès lors de **recenser l'offre existante d'accueil et d'accompagnement sur le territoire étudié afin de l'identifier et de la localiser**.

Cette démarche permet de :

- **Outiller les acteurs de la médiation numérique et de l'accès aux droits pour informer les habitant·e·s** de l'existence de services dédiés,
- **Fournir une aide à la décision politique,**
- **Faire connaître la base de données** Portrea sur l'ensemble du territoire,
- **Créer une véritable communauté de contributeur·trice·s** autour de cet outil.

PORTREA [la collecte sur votre territoire]



PORTREA [concrètement, comment se mobilise mon territoire ?]

Je suis :



Un.e élu.e ou
technicien.ne
communautaire



Un.e acteur
actrice de
terrain partie
prenante de la
médiation
numérique sur
mon territoire*



Le/ la référent.e
PORTREA de
mon territoire

Je peux être convié.e à :

Participer à la réunion de présentation (2h)

Phase d'engagement (possibilité sur une date existante
d'un conseil communautaire)



Élu.e
Technicien.ne



Référent.e
PORTREA

Participer à la journée collaborative de récolte de données (1 jour)

Phase d'engagement (engagement variable selon les
contextes locaux)



Élu.e
Technicien.ne



Acteur.trice
de terrain



Référent.e
PORTREA

Coordonner la démarche sur mon territoire (3 jours)

Phase d'engagement (engagement variable selon les
contextes locaux)



Référent.e
PORTREA

Exploiter et actualiser la base de données

Phase d'exploitation et au delà



Élu.e
Technicien.ne



Acteur.trice
de terrain



Référent.e
PORTREA

*Médiation numérique entendue au sens large : « Je suis un.e acteur.trice de terrain concerné.e par les thèmes de l'accueil et de l'orientation des habitants, de l'accès aux droits ou de l'inclusion numérique ».

PORTREA [un consortium d'acteurs]



Besoin d'informations ?

Contactez-nous directement :



laura.lazennec@hub-bretagne.net / contact@hub-bretagne.net



Fédérer les expertises

Pilotage régional :



Accompagnement méthodologique et scientifique :



Accompagnement technique :



Financé
par



GOVERNEMENT

Liberté
Égalité
Fraternité



Financé par
l'Union européenne
NextGenerationEU