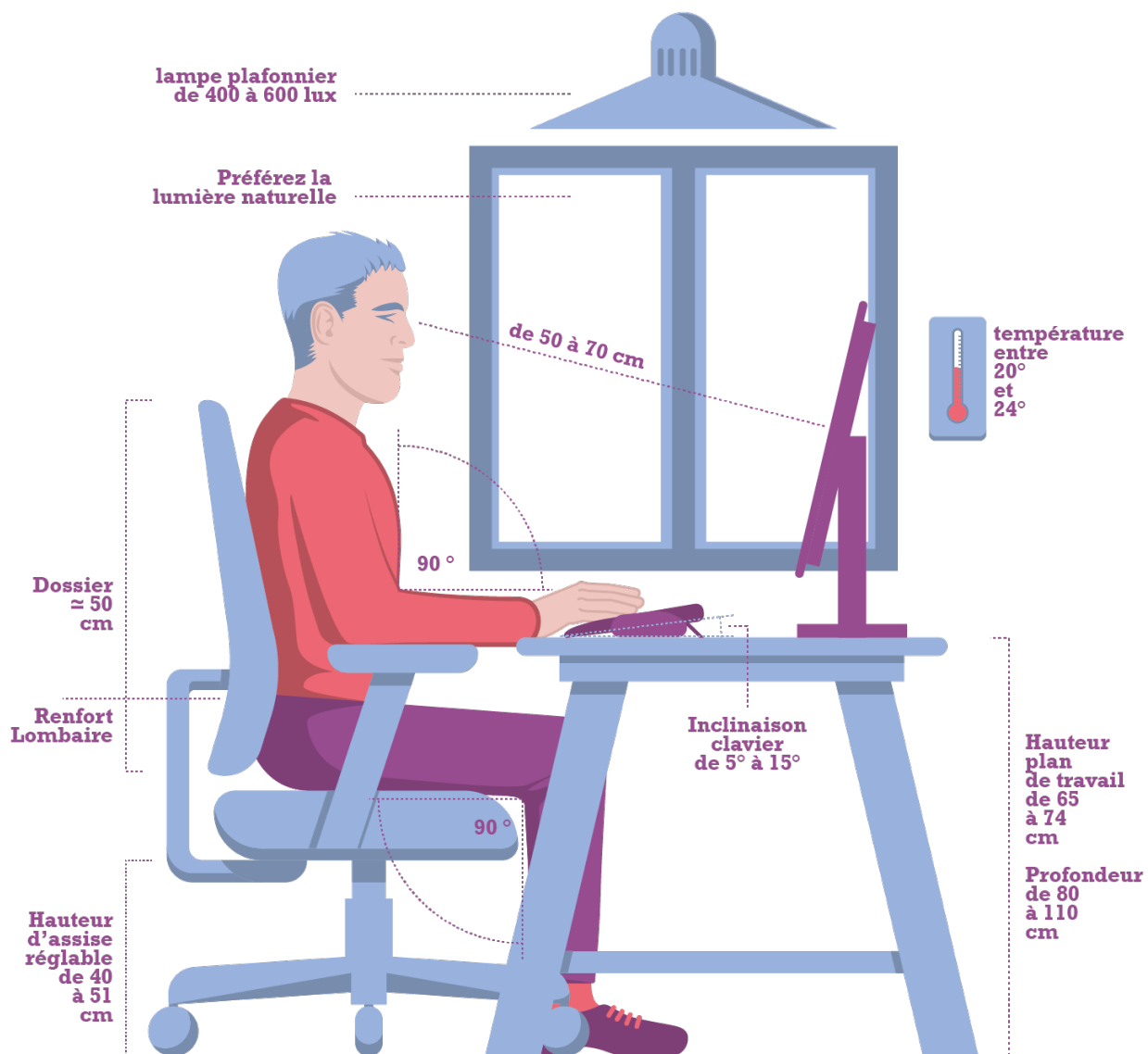


OU INSTALLER SON ORDINATEUR ?



Il est généralement conseillé d'installer son ordinateur dans une pièce aérée, ni trop chaude (température optimale 20°C), ni trop humide (taux d'humidité inférieur à 50%). Les composants électroniques de l'ordinateur sont en effet très sensibles à la chaleur d'où la présence de ventilateur sur certaines pièces maîtresses (processeur, carte graphique, alimentation). Veillez également à ne pas laisser la poussière encombrer votre ordinateur. Au besoin, vous pouvez utiliser des bombes de gaz dépoussiérant pour nettoyer les ventilateurs.

Pour votre confort et pour éviter d'éventuels problèmes de dos, pensez à vous asseoir bien droit face à votre écran. Celui-ci doit être à une distance de 50 à 70 cm de vos yeux. Dans la mesure du possible, votre coude doit présenter un angle de 90° afin de vous éviter tout problème de poignet lié à l'utilisation du clavier et de la souris. Enfin, un éclairage indirect est également recommandé pour préserver votre vue.