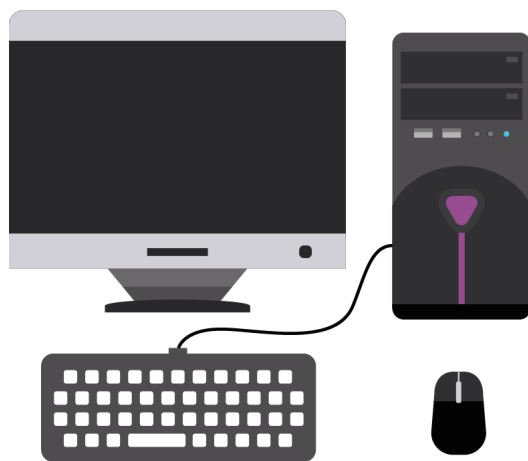




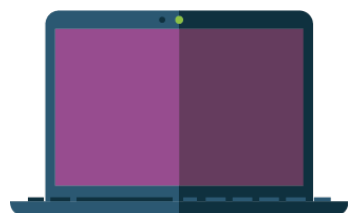
Les différents outils numériques et leur utilisation

Un ordinateur est un calculateur qui nous permet de réaliser plusieurs tâches. Il existe sous différentes formes selon les usages.



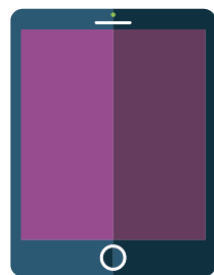
L'ORDINATEUR DE BUREAU

L'ordinateur de bureau, doté d'un écran, d'une unité centrale, d'un clavier et d'une souris est souvent recommandé pour sa stabilité, son confort et son ergonomie. Être assis à une table ou un bureau, avec un écran à hauteur du regard est en effet recommandé pour la santé de votre dos, de votre poignet et de vos yeux. Son principal atout réside dans son caractère évolutif : il est en effet possible de remplacer certains de ses composants pour suivre les dernières technologies.



L'ORDINATEUR PORTABLE

L'ordinateur portable peut vous offrir les mêmes capacités qu'un ordinateur de bureau tout en étant bien plus mobile. Les premiers prix des ordinateurs portables sont généralement dédiés à un usage bureautique (envoyer un mail, écrire un document...). Les plus hauts de gamme sont davantage dédiés au montage vidéo, aux jeux vidéo, à la modélisation 3D... Les composants d'un ordinateur portable sont difficilement remplaçables : si votre écran vient à rendre l'âme, vous devrez changer la totalité de l'appareil.



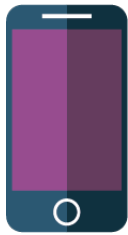
LA TABLETTE

Plus légère, dotée d'un écran tactile, la tablette a connu un vif succès ! Munie de plusieurs applications, cet outil permet de prendre des photographies, d'envoyer des mails, de naviguer sur Internet... et de réaliser de nombreuses autres choses ! Néanmoins, sa capacité de stockage limitée nécessite parfois de transférer son contenu (photos, musique, vidéos...) sur un ordinateur de bureau ou un ordinateur portable.

UNE TABLETTE OU UN ORDINATEUR PORTABLE ?

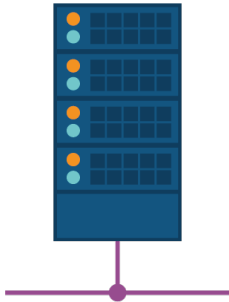
Lors de l'achat d'un nouvel appareil, peut se poser la question du choix entre une tablette et un ordinateur portable. Les deux ont leurs qualités. La tablette est de par son écran tactile un outil facile à prendre en main, idéal pour la consultation, la navigation et l'utilisation des réseaux sociaux et applications connectées. En revanche contrairement à l'ordinateur portable elle ne permet pas aisément l'utilisation de programmes tel que les traitements de texte, tableur, logiciel de retouche photographique et ne possède pas un gros volume de stockage d'information.





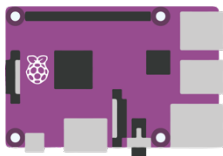
LE SMARTPHONE

Le smartphone, dont les ventes ne cessent d'augmenter chaque année, est avant tout un téléphone. Disposant d'un écran tactile de petite taille, il peut, comme la tablette, permettre de prendre des photographies, de consulter des mails...



LE SERVEUR

Un serveur est un ordinateur allumé 7j/7, 24h/24, conçu pour fournir des informations et des applications à d'autres ordinateurs qui lui sont reliés via un réseau par câble Ethernet ou sans fil. Internet est conçu à partir de ce type de technologie. En effet, le contenu de chaque site web se trouve hébergé sur un serveur. Le réseau établi entre le serveur et votre propre ordinateur vous permet alors de consulter ce contenu.



L'ORDINATEUR EMBARQUE

Au fil du temps, les ordinateurs se sont miniaturisés pour s'intégrer dans l'industrie automobile, l'aéronautique, la domotique... A titre d'exemple, votre véhicule peut aujourd'hui disposer d'un ordinateur de bord vous proposant de nombreuses fonctionnalités telles que le guidage par satellite, l'assistance au stationnement... Ainsi, il vous est possible d'investir dans des ordinateurs embarqués, tel que le Raspberry Pi, de la taille d'un téléphone, pour fabriquer votre propre drone, votre propre serveur-vidéo ou encore votre propre console de jeux.