

PorTReA

[Portrait territorialisé de la relation e-administrative]

ASKORIA
activateur de solidarités



PRÉFET
DE LA RÉGION
BRETAGNE
*Liberté
Égalité
Fraternité*

HUB
BRETAGNE
POUR UN NUMÉRIQUE INCLUSIF

Financé
par

GOVERNEMENT
*Liberté
Égalité
Fraternité*



Financé par
l'Union européenne
NextGenerationEU

ET SI VOUS VOUS FAISIEZ
TIRER LE PORTRAIT ?

EXPLORONS ENSEMBLE LA SITUATION
E-ADMINISTRATIVE DE VOTRE
TERRITOIRE



PorTReA : Déploiement des enquêtes territoriales

UN CONSORTIUM D'ACTEURS

AU SERVICE DE L'INCLUSION NUMÉRIQUE SUR LES TERRITOIRES



Fédérer les expertises

Pilotage :



Portage :



Mise en œuvre :



La démarche bénéficie d'un accompagnement scientifique des chercheurs du Labaccès et d'un accompagnement technique de la part du Gip SIB



Financé par



PorTReA : [Portrait territorialisé de la relation e-administrative]



Une dimension construite avec les acteurs sur une méthodologie coopérative guidée / accompagnée sur chaque territoire.

UNE DÉMARCHÉ POUR PRODUIRE DES DONNÉES SPÉCIFIQUES AU TERRITOIRE CONCERNÉ



PorTReA : Les données accessibles sur PorTReA.fr

Score de fragilité socio-numérique

*source INSEE
calcul Portrea

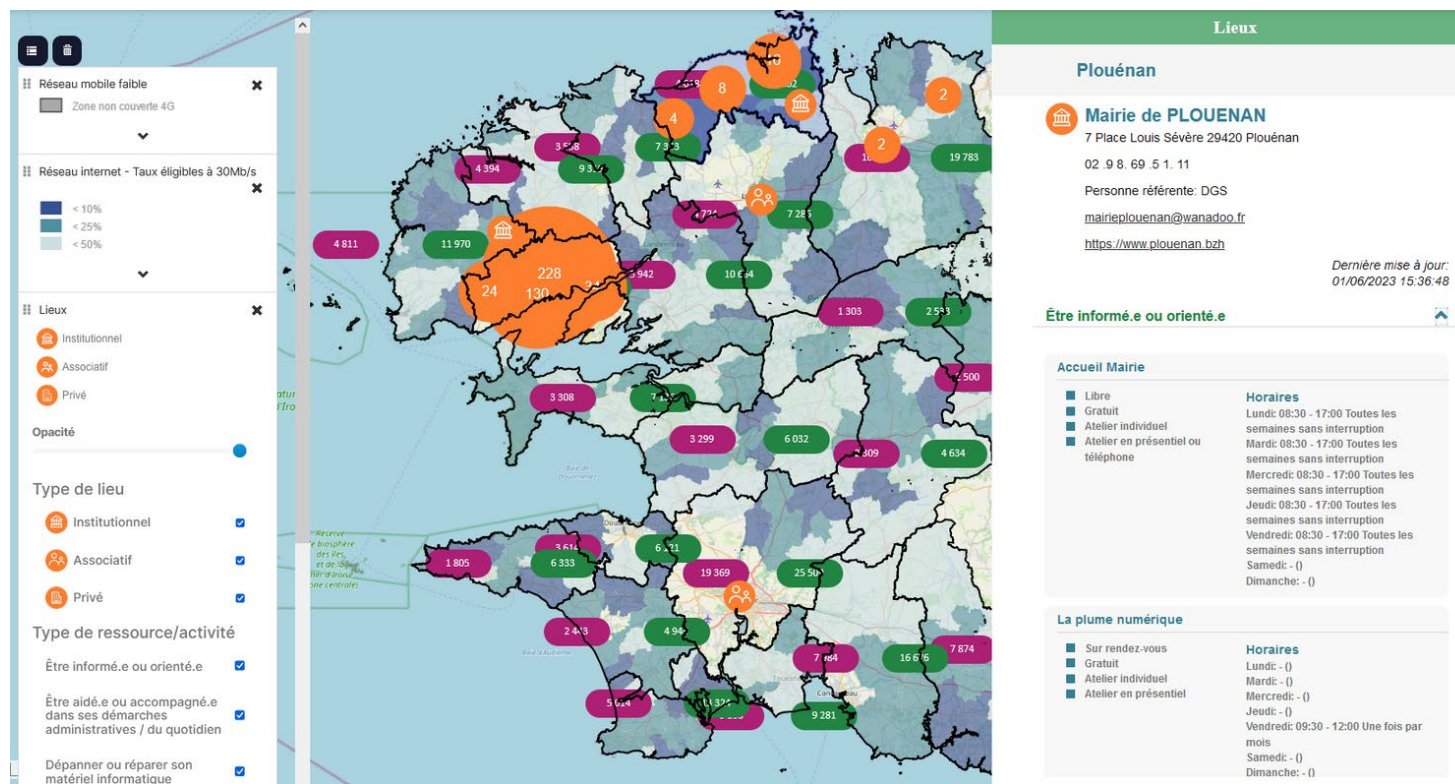
Score des expositions aux exigences numériques

*données CAF + Pôle Emploi actualisées

Couverture réseau 4G

Couverture Accès HD

*données ARCEP
en flux continu



Lieux ressources

*recensement Hub
Bretagne

Fiches lieux

PorTReA : [Portrait territorialisé de la relation e-administrative]

UNE MÉTHODE. UN OUTIL POUR EXPLORER LES DIMENSIONS TERRITORIALES DE L'ACCÈS AUX DROITS DANS UN CONTEXTE DE DÉMATÉRIALISATION



- Identifier et recenser les aidants numériques sur votre territoire ;
- Créer une base de données des acteurs locaux agissant sur l'accès aux droits et la médiation numérique ;
- (Ré)activer la mise en réseau et l'échange de pratique des acteurs locaux ;
- Favoriser l'interconnaissance des acteurs sur les territoires ;
- Mieux connaître et informer sur les actions des autres acteurs de l'accès aux droits et de la médiation sur les territoires ;
- Améliorer l'orientation des usagers en fonction de leurs besoins ;
- Identifier les besoins et ressources du territoire afin d'être dans une vocation d'accueil inconditionnel de proximité ;
- Repérer des territoires prioritaires en termes d'accès aux droits et d'inclusion numérique / (Re)placer des permanences.

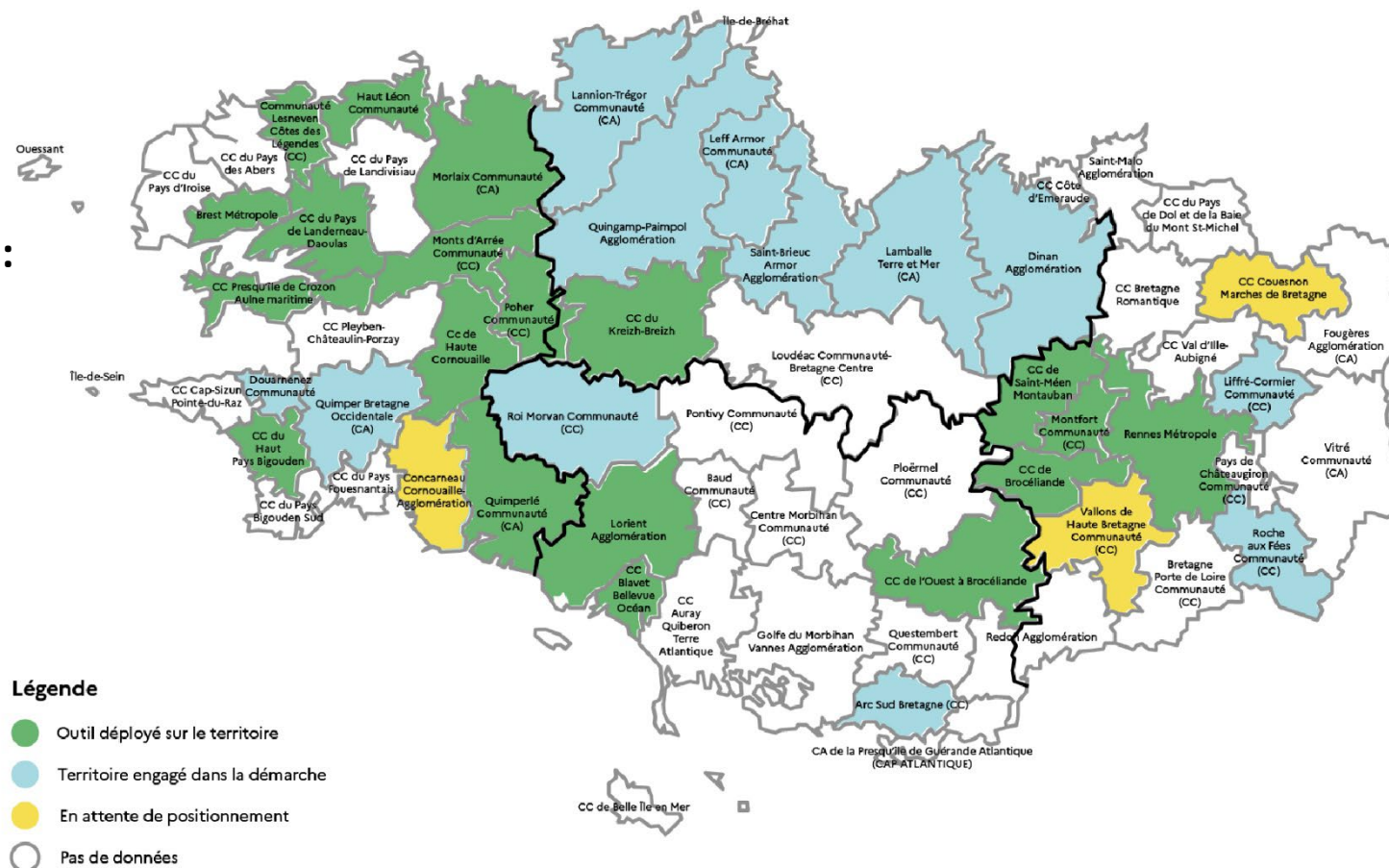
PorTReA : Déploiement de PorTReA

Phase de déploiement assuré jusqu'en juin 2024

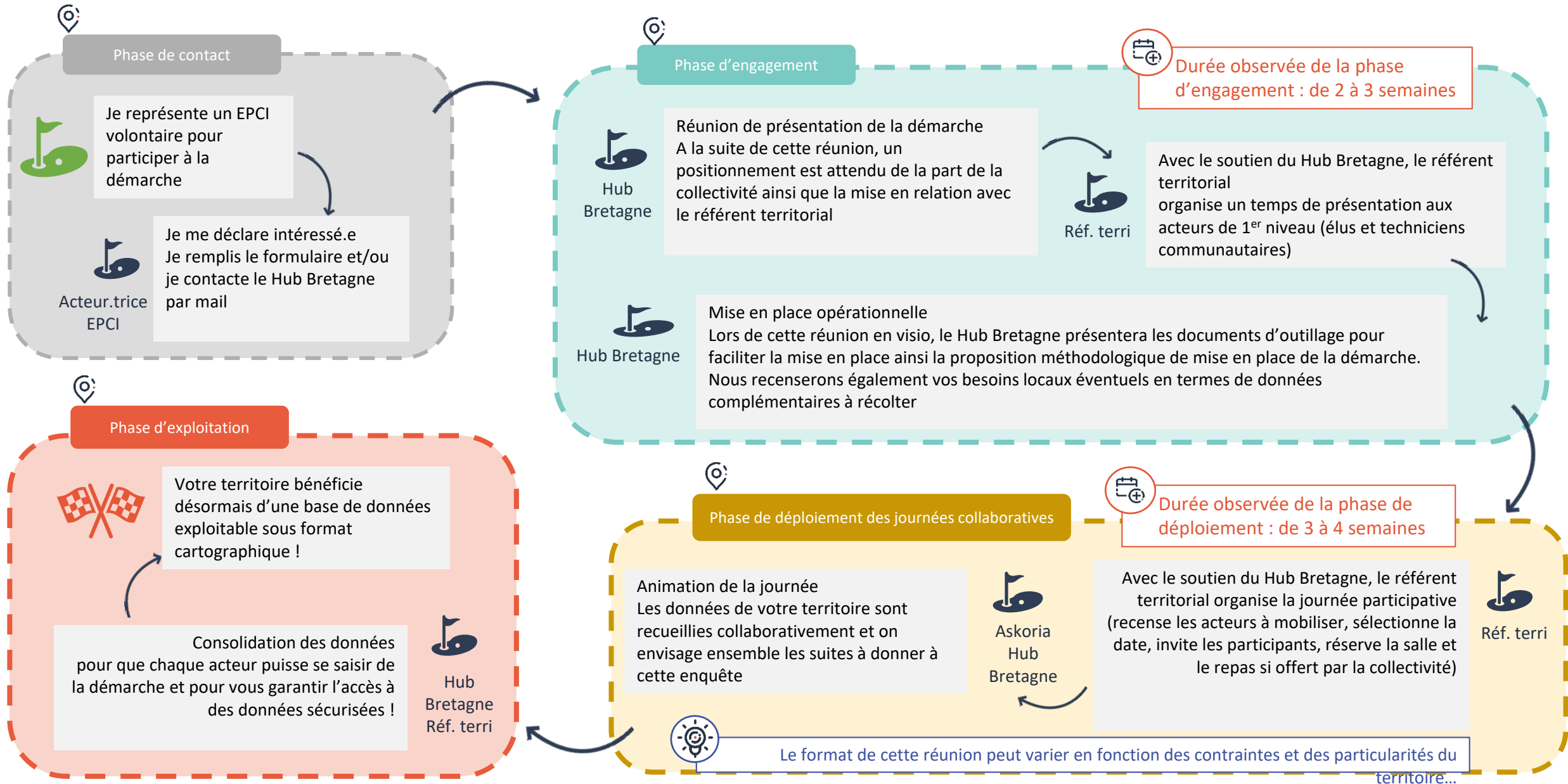
29 EPCI engagés dans la démarche

Prochaines **journées d'enquête territoriale** :

- Lamballe Terre et Mer (22)
- Guingamp-Paimpol Agglomération (22)
- Lannion-Trégor Agglomération (22)
- Dinan Agglomération (22)
- Quimper Agglomération (29)
- Arc Sud Bretagne (56)



Concrètement, comment va se passer cette collecte sur mon territoire ?



Phase de contact

Je représente un EPCI volontaire pour participer à la démarche

Je me déclare intéressé.e
Je remplis le formulaire et/ou je contacte le Hub Bretagne par mail

Acteur.trice EPCI

Phase d'engagement

Réunion de présentation de la démarche
A la suite de cette réunion, un positionnement est attendu de la part de la collectivité ainsi que la mise en relation avec le référent territorial

Hub Bretagne

Réf. terri

Durée observée de la phase d'engagement : de 2 à 3 semaines

Avec le soutien du Hub Bretagne, le référent territorial organise un temps de présentation aux acteurs de 1^{er} niveau (élus et techniciens communautaires)

Mise en place opérationnelle

Lors de cette réunion en visio, le Hub Bretagne présentera les documents d'outillage pour faciliter la mise en place ainsi la proposition méthodologique de mise en place de la démarche. Nous recenserons également vos besoins locaux éventuels en termes de données complémentaires à récolter

Hub Bretagne

Phase d'exploitation

Votre territoire bénéficie désormais d'une base de données exploitable sous format cartographique !

Consolidation des données pour que chaque acteur puisse se saisir de la démarche et pour vous garantir l'accès à des données sécurisées !

Hub Bretagne
Réf. terri

Phase de déploiement des journées collaboratives

Animation de la journée
Les données de votre territoire sont recueillies collaborativement et on envisage ensemble les suites à donner à cette enquête

Askoria
Hub Bretagne

Avec le soutien du Hub Bretagne, le référent territorial organise la journée participative (recense les acteurs à mobiliser, sélectionne la date, invite les participants, réserve la salle et le repas si offert par la collectivité)

Réf. terri

Durée observée de la phase de déploiement : de 3 à 4 semaines

Le format de cette réunion peut varier en fonction des contraintes et des particularités du territoire...

DURÉE DE MOBILISATION

ON RÉCAPITULE !

Je suis :



Un.e élu.e ou technicien.ne communautaire

Mobilisation estimée : 1,5 jour



Un.e acteur.trice de terrain partie prenante de la médiation numérique sur mon territoire*

Mobilisation estimée : 1 jour



Le /la référent.e Portrea de mon territoire

Mobilisation estimée : 4,5 jours

Je peux être convié.e à :

Participer à la réunion de présentation (2h)

(Phase d'engagement / possiblement sur une date existante ex. conseil communautaire)



Participer à la journée collaborative de récolte de données (1 jour)

(Phase de déploiement / Durée variable en fonction des contextes locaux)



Coordonner la démarche sur mon territoire (3 jours)

(Phases d'engagement et de déploiement / mobilisation variable en fonction des contextes locaux)



Exploiter la base de données et actualiser les données (Phase d'exploitation et au-delà !)



*Médiation numérique entendue au sens large : « Je suis un.e acteur.trice de terrain concerné.e par les thèmes de l'accueil et de l'orientation des habitants, de l'accès aux droits ou de l'inclusion numérique ».

Le Hub Bretagne pour un numérique inclusif: au pilotage de PoRTreA



Objectifs principaux du Hub



Animer les réseaux de médiation en Bretagne



Développer la médiation numérique en Bretagne



Offrir un pôle de ressources au territoire